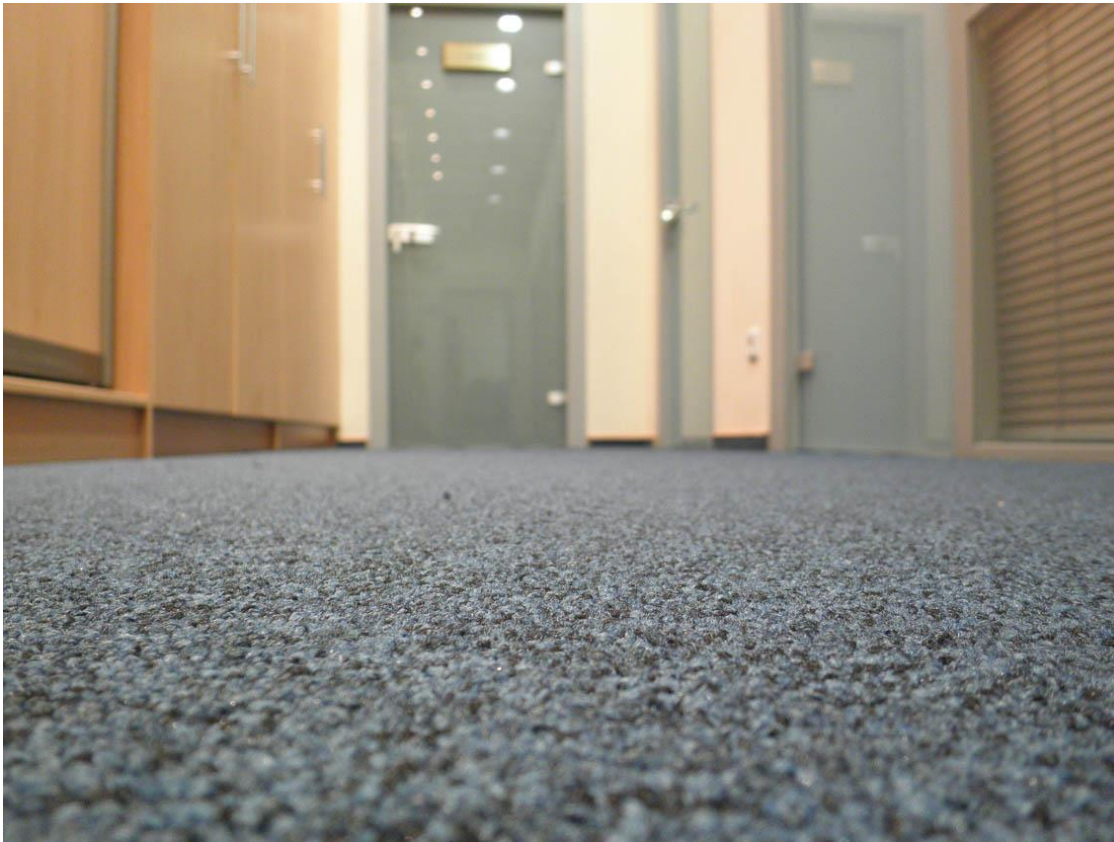


# Химчистка офисных ковровых покрытий методом сухой пены компании VonSchrader



## Зачем нужно чистить ковер

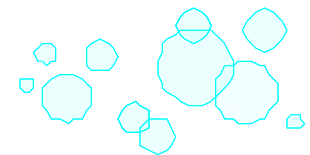
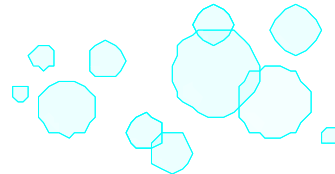
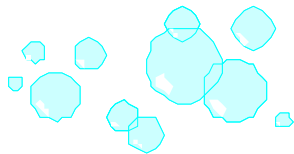
- Ковер – это часть интерьера современного офиса и имиджа компании.
- Ковер – это материал, который ежедневно подвергается жесткой эксплуатации: хождение, проливание напитков, кресла на колесиках, уличная грязь.
- Ковер – это фильтр, который задерживает пыль, мелкие частицы и др. аллергены в воздухе, а фильтры нужно чистить.
- Офисное ковровое покрытие производится из качественного сырья и на уникальном оборудовании поэтому стоит дорого. После монтажа покрытия и расстановки мебели поменять его, как, например, шторы или перекрасить стены, будет значительно труднее и затратно.



«Регулярная чистка методом сухой пены VonSchrader продлевает срок службы ковра на 5 лет»

## Этапы чистки

1. Чистка вакуумным экстрактором FreeStyle.  
Цель – поднять ворс и убрать сухую грязь из ковра.
2. Удаление пятен.  
Цель – убрать с помощью специальных химсредств трудно выводимые пятна, например, кофе, жевательная резинка, гуталин, прочее.
3. Предварительная обработка средством BeFore сильно загрязненных мест.  
Цель - размягчить прилипшие загрязнения для лучшего их удаления.
4. Чистка методом сухой пены.  
Цель – очистить ковровое покрытие от общих загрязнений методом инкапсуляции.



## Описание и преимущества метода

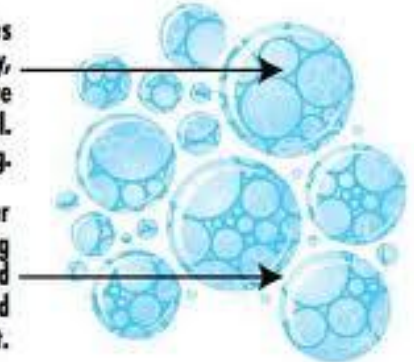
Метод инкапсуляции - это чистка коврового покрытия пенным, а не водным, раствором. Пеногенератор LMX производит пену из специального чистящего средства, которая втирается в ковер с помощью вращающейся щетки. Пена инкапсулирует грязь, а встроенная вакуумная система собирает ее в емкость для отработанной воды.

В данном методе грязь не размывается водой, как при мокрой чистке, а связывается пенным раствором, что не вызывает переувлажнения ковра. Низкое содержание влаги способствует быстрому высыханию коврового покрытия, предотвращает пигментацию от переувлажнения, риск образование грибка, плесени, а также фитилькового эффекта, когда при высыхания ковра оставшаяся грязь поднимается на поверхность ковра.

### **Von Schrader Air Cell Technology** **Minimizes Moisture! Avoids Overwetting!**

**Air Cell Bubbles**  
Help Overcome Gravity,  
Control Moisture  
and Suspend Soil.  
Plus it's Anti-Resoiling.

**Microscopically Thin Layer**  
of our Advanced Cleaning  
Formula Deep Cleans and  
Encapsulates to Trap and  
Hold Dirt.



## Оборудование

При производстве работ методом сухой пены компании VonSchrader используется уникальный вакуумный экстрактор HOST FreeStyle с двумя цилиндрическими щетками, вращающимися в противоположных направлениях. А также аппарат LMX ( Low Moisture Extractor ) для пенной чистки.



[www.cleandry.ru](http://www.cleandry.ru)

# ModulFLOOR

 VONSCHRADER

  
The Dry Extraction  
Carpet Cleaning System



## Чистящие средства VonSchrader

Все чистящие средства производятся в США, являются высокоэффективными и экологически безопасными.

Детергенты марки VonSchrader не оставляют липкого осадка после чистки, что предотвращает быстрое повторное загрязнение.

Все составы VonSchrader, являются био разлагаемыми (в разведенном виде срок хранения - 3 дня) и гипоаллергенными, не содержат токсичных, ядовитых компонентов, а также тяжелых металлов.

Все оборудование, технология, средства и само производство имеют сертификат «Green Seal».

Все средства имеют санитарно-эпидемиологическое заключение госсанэпидслужбы РФ.



**Надеемся на успешное  
и взаимовыгодное сотрудничество!**



**С уважением,  
Компания «МодульФлор Сервис»  
+ 7 (495) 766-25-02**